

Referenciáink



Kapcsolat

A.P.P. Kereskedő és Szolgáltató Kft.
Fehérvári út 75.
H-9028 Győr

Email: info@diadem.com
Mobil: +36 96 512 910
www.diadem.com

APP DACHGARTEN GMBH
Jurastrasse 21.
D-85049 Ingolstadt

Email: info@diadem.com
Mobil: +49 841 370 9496
www.grundach.com

DIADEM CH AG
Rauracherweg 1.
CH-4710 Balsthal

Email: info@diadem.com
Mobil: +41 79 328 37 74
www.diadem.ch

...és
megbokrosodnak
a tetők!

DIAWOOL

VÍZMEGTARTÓ RENDSZEREK

Vegetáció



Ültetőközeg



DiaWool



TERMÉSZETES HARMÓNIA



Green Up the

DIADEM®150

EXTENZÍV ZÖLDTETŐ
DIAWOOL

extenzív vegetáció

DIADEM® SEM ültetőközeg extenzív zöldtetőhöz

DiaWool E30/E50/I25 kőzetgyapot

DIADEM® VLF-150 elválasztó- és szűrő geotextil

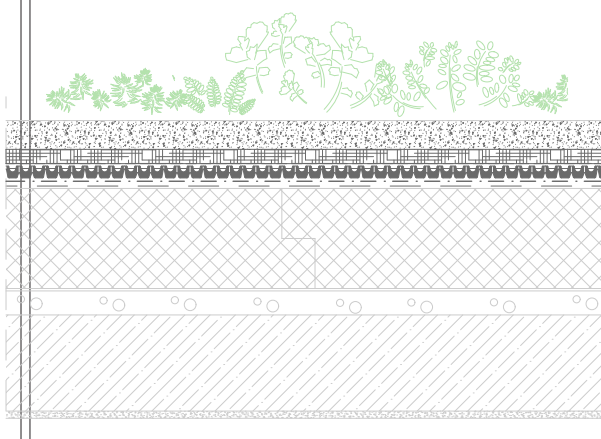
DIADEM® DiaDrain-25H esővíz megtartó- és lefolyáslassító lemez

DIADEM® VLU-300 védő műszaki textil

gyökérálló vízszigetelés

hőszigetelés

további rétegrend építészeti kiírás szerint



Extenzív rétegrend vastagsága: 12 cm

Extenzív rétegrend vízmegtartó képessége : 55 l/m²

Rendszer tömege száraz állapotban: 49 kg/m²

Rendszer tömege vízzel telített állapotban: 108 kg/m²

DIADEM®150

EXTENZÍV ZÖLDTETŐ
DIAWOOL

DIADEM® MAT-25 varjúháj szőnyeg

DIADEM® SEM ültetőközeg extenzív zöldtetőhöz

DIADEM® geoháló

DiaWool E30/E50/I25 kőzetgyapot

DIADEM® VLS-500 védő és vízmegtartó műszaki textil

gyökérálló vízszigetelés

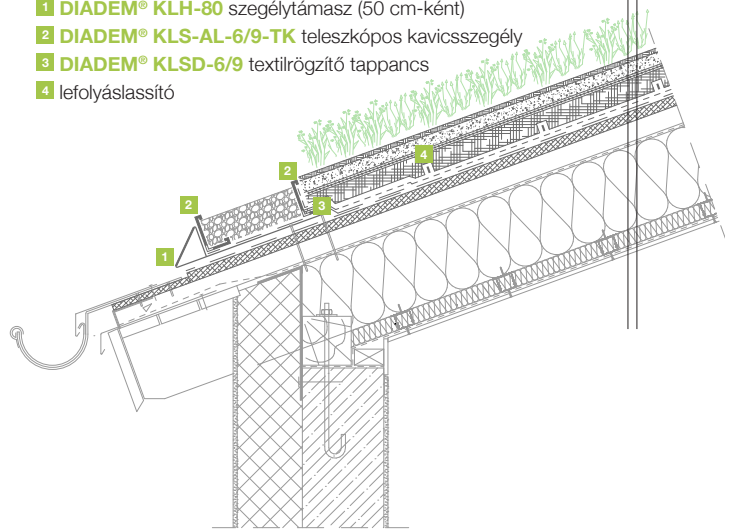
további rétegrend építészeti kiírás szerint

1 **DIADEM® KLH-80** szegélytámasz (50 cm-ként)

2 **DIADEM® KLS-AL-6/9-TK** teleszkópos kavicszegély

3 **DIADEM® KLS-6/9** textilrögzítő tappancs

4 lefolyáslassító



Extenzív rétegrend vastagsága: 10 cm

Extenzív rétegrend vízmegtartó képessége: 20-25 l/m²

Rendszer tömege száraz állapotban: 52 kg/m²

Rendszer tömege vízzel telített állapotban: 118 kg/m²

ALKALMAZÁS

A DiaWool egy könnyű, hidrofil tulajdonságú, vulkanikus kőzetből előállított termék. Nagy mennyiségű víz felvételére, megtartására képes és szerkezeti összetétele garantálja a víz lassú kivezetését a kőzetgyapottól.

A DiaWool - részleges szubsztrát helyettesítő – kőzetgyapot alkalmazása ásványi alapú ültetőközeggel (SIM, SEM) kombinálva történik.



Felhasználási terület: zöldtető, kéktető, virágládák, vasúti sínpályák közti zöldfelület

A hagyományos rétegfelépítéssel szembeni előnyei:

- Gazdaságos szállítás, anyagmozgatás
- Gyors, egyszerű, költséghatékony kivitelezés
- Többszörös vízmegtartási képesség (akkumuláció)
- Fokozott zajelnyelés

Roof!

DIADEM®350

FÉLINTENZÍV ZÖLDTETŐ
DIAWOOL

félintenzív vegetáció

DIADEM® SIM ültetőközeg intenzív zöldtetőhöz

DiaWool I50 kőzetgyapot

DiaWool E30 kőzetgyapot

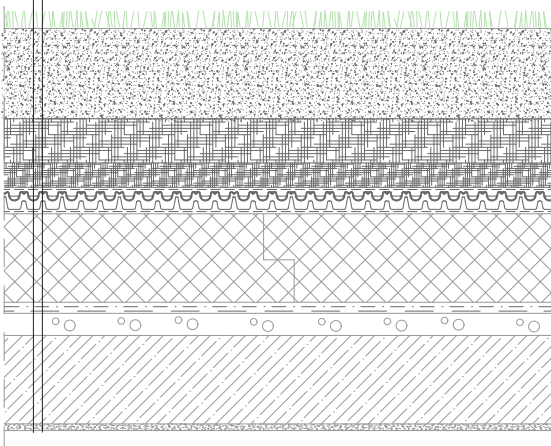
DIADEM® VLF-200 elválasztó- és szűrő geotextil

DIADEM® DiaDrain-40H esővíz megtartó- és lefolyáslassító lemez

DIADEM® VLU-300 védő műszaki textília

gyökérálló vízszigetelés

további rétegrend építészeti kiírás szerint



Félintenzív rétegrend vastagsága: 40 cm

Félintenzív rétegrend vízmegtartó képessége : 135 l/m²

Rendszer tömege száraz állapotban: 206 kg/m²
(beleértve a gyepszőnyeg tömegét)

Rendszer tömege vízzel telített állapotban: 408 kg/m²
(beleértve a gyepszőnyeg tömegét)

DIADEM®750

INTENZÍV ZÖLDTETŐ
DIAWOOL

intenzív vegetáció

DIADEM® SIM ültetőközeg intenzív zöldtetőhöz

DiaWool I50 kőzetgyapot

DiaWool I25 kőzetgyapot

DIADEM® SIM ültetőközeg intenzív zöldtetőhöz

DiaWool I50 kőzetgyapot

DiaWool I25 kőzetgyapot

DIADEM® VLF-200 elválasztó- és szűrő geotextil

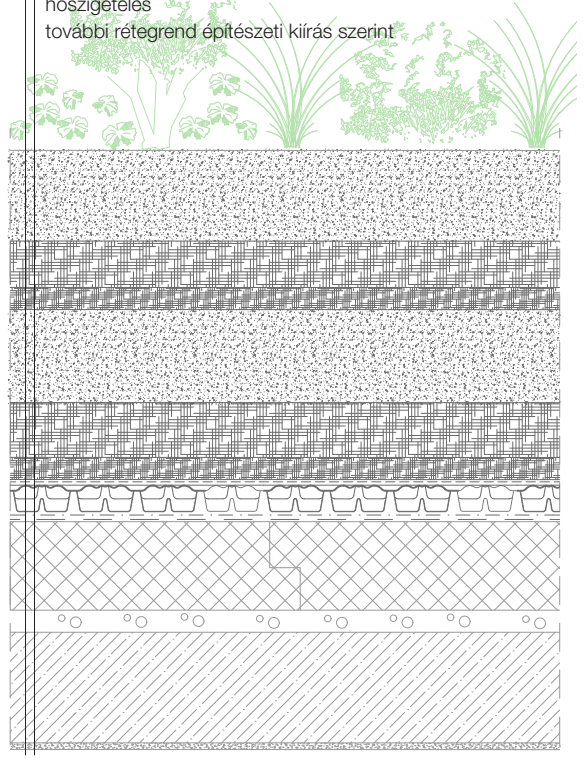
DIADEM® DiaDrain-60H esővíz megtartó- és lefolyáslassító lemez

DIADEM® VLU-500 védő műszaki textília

gyökérálló vízszigetelés

hőszigetelés

további rétegrend építészeti kiírás szerint

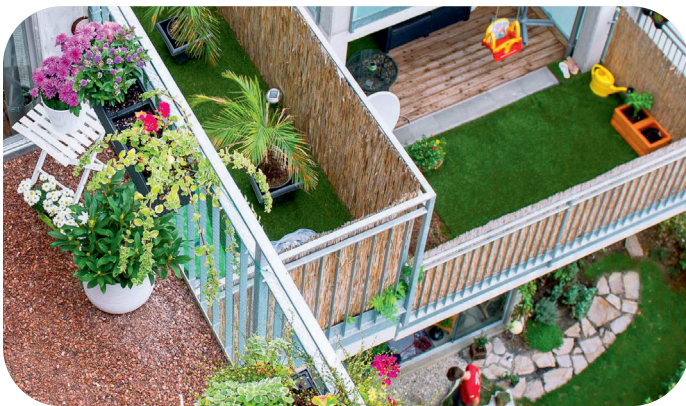


Intenzív rétegrend vastagsága: 80 cm

Intenzív rétegrend vízmegtartó képessége: 250 l/m²

Rendszer tömege száraz állapotban: 355 kg/m²

Rendszer tömege vízzel telített állapotban: 718 kg/m²



A globális felmelegedés okozta problémák megoldásában a DiaWool termékcsalád anyagai egyre nagyobb stratégiai jelentőséggel bírnak:

- A tetőkön való vízgazdálkodás
- Vízmegtartás
- Lefolyáslassítás
- Városi hőszigetek csökkentése

Cégünk fő célkitűzése, a DiaWool anyag használatával a már eddig rendelkezésünkre álló kék- és zöldtetőrendszerek széleskörű elterjesztése, valamint azok továbbfejlesztése.

Eltekintve attól a tényről, hogy Európában széles körben még nem elterjedt ennek az anyagnak a használata, már találhatunk 25 évre visszanyúló kísérleti céllal - kőzetgyapottal és ültetőközzel kombinált - megvalósult zöldtetőt. Az anyag nem összetévesztendő az építőiparban általánosan, hőszigeteléshez használt kőzetgyapottal, hiszen a termék vegyi tisztasága olyannyira megfelelő, hogy zöldség- és uborkatermesztéshez is használják, mint ültetőközzel.

