

DIADEM® 150

Gründächer Dachterrassen Konstruktionen

■ ...Green Up the Roof!



DIADEM® 150



DIADEM® 150



Das Dachbegrünungssystem DIADEM®150 ist, wie der Name bereits andeutet, 'der Kopfschmuck' eines Gebäudes. Die Artenauswahl ist vielfältiger als bei üblichen Extensivbegrünungen, da hier außer Sedumarten auch Kräuter und Gräser zusammen eine Population bilden können. Dadurch wird die Vegetation bunter, abwechslungsreicher und nicht zuletzt stabiler. Neben einem perfekt abgestimmten Schichtaufbau bietet das System korrekte und durchdachte Detaillösungen für fachgerechte Installation von Gullys, Abgrenzungen oder Terrassenaustritten. Um die ästhetische Wirkung und den Nutzungsgrad des Daches weiter zu steigern, können mit Fliesen oder Betonplatten verschiedene Aufenthaltsinseln oder Gehwege ohne Durchdringung der Drainschicht gestaltet werden. Für anspruchsvolle Bauherren wird dadurch das Dach zu einem Lieblingssort. Bei der Planung sind folgende Punkte zu berücksichtigen:

- Festlegung von Funktionen und Vorstellungen
 - Nutzungswünsche
 - Zugang
- Bautechnische Voraussetzungen
 - Belastbarkeit des Daches
 - Zustand und Wurzelfestigkeit der Abdichtung
 - Neigungsverhältnisse
 - Wasserabführung
 - Höhe des Daches
- Vegetationstechnische Voraussetzungen
 - Schattenflächen
 - Klimatische Verhältnisse
 - Bewässerung

Technische Daten	Dim	DIADEM®-150
Produktnummer		810101
Aufbauhöhe	cm	5-15
Trockengewicht	kg/m ²	max 125
Nassgewicht	kg/m ²	max 150
Durchschnittliche Installationszeit	m ² /h	25



Lebensraum



Erholungsraum



Ausgleich extremer Temperaturschwankungen



Regenwasserverwertung

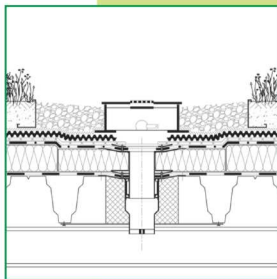


Minderung von Umweltschäden

DETAILS

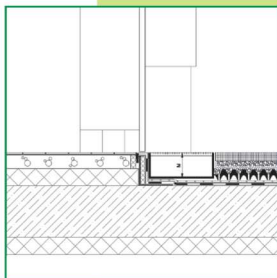
■ Kontrollschächte

Liegen Dachabläufe innerhalb der Vegetationsflächen, sollten Kontrollschächte zum Schutz vor Verunreinigungen und einwachsenden Pflanzen sowie zur Kontrolle eingebaut werden. Die Kontrollschächte sind bei Flächenentwässerung auf die wasserführende Schicht zu legen. Eine zusätzliche Befestigung ist nicht nötig. Die Schächte werden mit Rollkies umgeben, um die Vegetationsflächen vom Ablauf fernzuhalten.



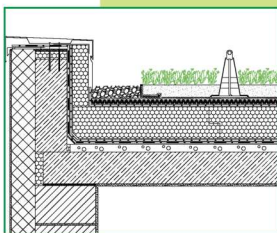
■ Kiesleiste

Die Kiesleisten – KLS – dienen dazu, verschiedene Bereiche des Daches voneinander zu trennen. Beispielsweise die aus feuerschutztechnischen Gründen vorgeschriebenen Kiesstreifen von den Vegetationsflächen. In diesem Fall wirken die Kiesleisten auch wurzelbremsend, den Pflanzenwurzeln wird erschwert zu den Attika-Anschlusspunkten zu gelangen. Eine Abgrenzungshilfe durch Kiesleisten ist ebenfalls bei der Trennung von Gehwegen und Vegetationen möglich.



■ Rinnen

Rinnen sollten vor Terrassentüren, unter tief heruntergezogene Fensterfronten oder bei Dach- und Wandanschlüssen eingebaut werden, um das Regenwasser von dem Gebäude fernzuhalten. DIADEM® bietet für diese kritischen Stellen hochwertige und fachgerechte Systemrinnen in verschiedenen Designausführungen.



Stellen hochwertige und fachgerechte Systemrinnen in verschiedenen Designausführungen.

■ Absturzsicherung

Die DiaSafe® Ballasted Systeme sind nach EN 795:2012 Klasse A und C geprüfte und zertifizierte Anschlagpunkte, die zusammen mit einer geeigneten PSA nach EN 355 und EN 365 als Auffang- oder Rückhaltesysteme verwendet werden können. Die DiaSafe® Systeme erfüllen die in den arbeitsschutzrechtlichen Vorschriften geregelten Anforderungen und sind ohne Durchdringung der Dachabdichtung in die Dachkonstruktion integriert.





Schichtaufbau in der Reihenfolge seiner Verlegung, Dachbegrünungssystem DIADEM® 150.

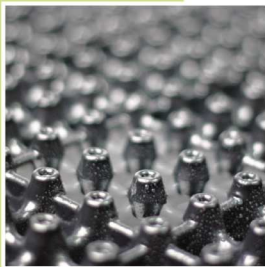
6 FLW-400* Wurzelschutzfolie

Wenn die Wasserabdichtung nicht wurzelfest ist, dann ist die Verwendung einer Wurzelschutzfolie notwendig. Wurzelschutzfolien müssen nicht auf XPS-Paneele bei Umkehrdächern verlegt werden. Der Installationsprozess ist gleich wie bei der einlagigen Wasserisolierung. Das Schneiden der Wurzelschutzfolie niemals direkt auf der Wasserabdichtung machen. Die Schutzlage muss beschwert werden, wenn die Dachbegrünung nur später erfolgt. Es ist empfehlenswert den kompletten Dachbegrünungsprozess auf einmal durchzuführen und es nicht nach der Verlegung der Schutzlage zu unterbrechen. Die Ränder der Schutzlage sollen anhand der Projektpläne verbaut und so nicht dem Regen und Sonnenstrahlen ausgestellt werden.



5 VLU-300 Schutzvlies

Die DIADEM® Schutzvliese schützen die Dachhaut vor physischen Verletzungen. Die Schutzschicht wird auf die wurzelfeste Abdichtung oder auf die Wurzelschutzfolie verlegt. Das Vlies wirkt nach dem Einbau wurzelhemmend. Die technischen Daten des Schutzvlieses erfüllen die von DIN 18195 vorgeschriebenen Bedingungen.



4 DiaDrain-25H

Regenrückhalte- und Drosselplatte zum Einsatz bei extensiven und einfach intensiven Dachbegrünungen und für begehbare Verkehrsflächen, aus hochschlagfestem Recycling-Polystyrol (HIPS). Die Regenrückhalte- und Drosselfunktion ist durch die spezielle Form der Platte gewährleistet.



3 VLF-150 Filtervlies

Der VLF-150 Extensivfilter verhindert die Auswaschung der feinen Substratteile in die Drainschicht. Das niedrige Flächengewicht des Polypropylenwebes, kombiniert mit einer sehr

ANWENDUNGSTECHNIK

guten Wasserdurchlässigkeit, bieten eine einwandfreie Wasserabführung.

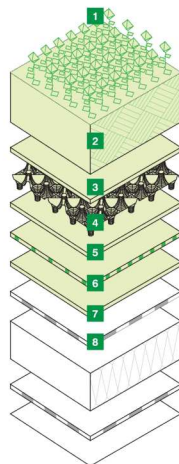
2 Pflanzsubstrat SEM

Das mit den Pflanzen optimal abgestimmte Mehrschicht- Extensivsubstrat ‚SEM‘ besteht aus mineralischem Schüttstoffgemisch mit einem Anteil an geprüfter organischer Substanz. Das Material wird in Silozügen, in Big-Bags, lose geschüttet oder als Sackware geliefert.



1 Extensive Vegetation

Die Vegetation von DIADEM® 150 wird auf Kundenwunsch zusammengestellt. Die bestehende Auswahl aus Sedum, Kraut und Gras sorgt für eine optimale Artenvielfalt. Nur dadurch kann erreicht werden, dass die Vegetation auf lange Sicht stabil bleibt und über das ganze Jahr während der verschiedenen Blütezeiten als herrlicher Anblick zu genießen ist.



■ Auszug aus dem DIADEM® Fileliste

Name	Botanische Name	Höhe	Blütezeit	Blütefarbe
Heide-Nelke	<i>Dianthus deltooides</i>	15 cm	VI-VIII	lila
Blauschwingel	<i>Festuca glauca</i>	20 cm	V-VI	bläuliches Laub
Storchschnabel	<i>Geranium macrorrhizum</i>	30 cm	V-VI	lila
Flaumiges Hornkraut	<i>Cerastium tomentosum</i>	10 cm	V-VI	weiß
Weißer Fetthenne	<i>Sedum album</i>	15 cm	VI-VII	weiß
Felsen Fetthenne	<i>Sedum refl. 'Glaucum'</i>	20 cm	VII-VIII	gelb
„Immergrünchen“	<i>Sedum hybridum</i>	10 cm	VI-VIII	gelb
Kaukasus Sedum	<i>Sedum spurium 'Album superbum'</i>	15 cm	VII-VIII	weiß
Milder Mauerpfeffer	<i>Sedum sexangulare</i>	15 cm	VI-VIII	gelb
Dachhauswurz	<i>Sempervivum ssp.</i>	10 cm	VI-VII	rose (hell)
Flaumige Schafgarbe	<i>Achillea tomentosa</i>	20 cm	VI-VII	gelb
Wohlriechender Lauch	<i>Allium sphaerocephalon</i>	30-70 cm	VI-VIII	rot
Gold Duftsteinrich	<i>Alyssum saxatile</i>	30 cm	IV-V	gelb
Glockenblume	<i>Campanula carpatica</i>	20 cm	VI-VIII	blau
Schleierkraut	<i>Gypsophila rep. 'Rosea'</i>	20 cm	VI-VII	weiß
Schleifenblume	<i>Iberis sempervirens</i>	30 cm	IV-VI	weiß
Lavendel	<i>Lavandula angustifolia/levendula</i>	40 cm	VI-VII	blau
Phlox	<i>Phlox douglasii</i>	10 cm	IV-V	rot
Fingerkraut	<i>Potentilla verna</i>	20 cm	III-IV	gelb
Thymian	<i>Thymus vulgaris</i>	20 cm	V-VII	lila

Impressum:
DIADEM®-150 Handmuster

APP Kit,
Fehérvári út 75,
H-9028 Győr

APP Dachgarten GmbH
Jurastraße 21
D-85049 Ingolstadt

Das Handmuster und alle darin enthaltenen Texte und Abbildungen sind urheberrechtlich geschützt. Eine Weiterverwendung ist nur mit Quellenangabe möglich.

09060903

ZUBEHÖR

■ Schichtaufbau

- 1 Sedum-Kraut-Gras Vegetation
- 2 SEM
mehrschichtiges
Extensivsubstrat
- 3 VLF-150
Filtervlies
- 4 DiaDrain-25H

■ Hydrotechnik

Die DIADEM® Kontrollschächte werden gemäß den FLL Richtlinien für Planung und Ausführung von Dachbegrünungen hergestellt. Die Schächte sind verriegelbar, dadurch wird unbefugtes Öffnen des Deckels verhindert und Sicherheit gegen Windsog und Unfälle geboten. Durch den Oberflächenentwässerungsfilter aus Edelstahl wird die Funktionssicherheit auch in extremen Fällen gewährleistet. Die Produkte werden aus hochwertigen und umweltfreundlichen Recycling-Materialien hergestellt.

■ Abgrenzung

DIADEM® bietet Kiesleisten und eine breite Auswahl von Randelementen an, um verschiedene Bereiche eines Daches voneinander zu trennen. Die für die Dächer vorgesehenen DIADEM® Abgrenzungsprodukte zeichnen sich wie folgt aus:

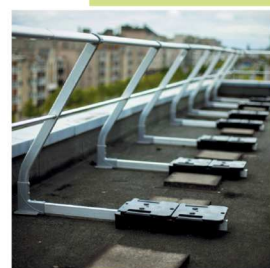
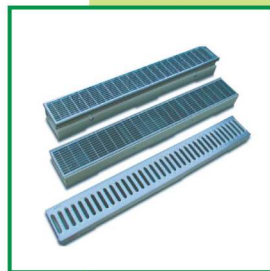
- ohne Durchdringen der Dachabdichtung
- ästhetisch
- vielseitig verwendbar
- schnelle Verlegung
- geringes Gewicht
- nummerierte Vorfertigung nach Plan

■ Terrasse

Die Ausbildung von Terrasseninseln ist auch bei extensiven Dachbegrünungen möglich. DIADEM® bietet zwei verschiedene Terrassensysteme und viele Terrassenzubehöre für menschlichen Aufenthalt an. Für die fachgerechte Wasserabführung stehen Dachgarten-Rinnen in verschiedenen Ausführungen zur Verfügung.

■ Sicherheitstechnik

Der DiaSafe® Guard Sicherheitsgeländersystem eignet sich hervorragend für Abgrenzung von Arbeitsbereichen, oder Fluchtwegen. Dank der Selbststabilisierung durch Eigengewicht wird weder die Dachkonstruktion, noch die Attikawand beschädigt. Die Installation ist schnell und einfach.



- 5 VLU-300
Schutzschicht
- 6 FLW-400*
Wurzelschutz-
folie
- 7 VLF-110*
Trennvlies
- 6a Abdichtung
nicht wurzelfeste
- 6b Abdichtung
wurzelfeste

* optional je nach Dachkonstruktion



DIADEM®150

ÖKOLOGIE

EXTENSIV GRÜNDACH

Ein ökologischer Schutzbelag, der in erster Linie – neben technischen und ökonomischen Vorteilen – eine effektive Rückhaltung des Regenwassers und positive klimatische Auswirkungen ermöglicht.

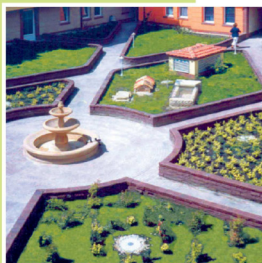


DIADEM®350

WOHNGEFÜL

EINFACHE INTENSIVBEGRÜNUNG

Eine anspruchsvolle, aber dennoch ökonomische und einfach auszuführende Lösung für Gärten, die sich unmittelbar an die Wohnräume anschließen.



DIADEM®750

GARTEN HOCH ZEHN

INTENSIV GRÜNDACH

Eine intensive Begrünung mit möglichem Wasseranstau, die vergleichbar mit den Gestaltungs- und Nutzungsmöglichkeiten bodengebundener Gärten ist.



DIADEM®1200

VERBORGEN ABER AUFGEWERTET

TIEFGARAGE

Dieser Aufbau bietet Gestaltungsmöglichkeiten vollwertiger Gärten auf zum Teil unsichtbaren Baukörpern.